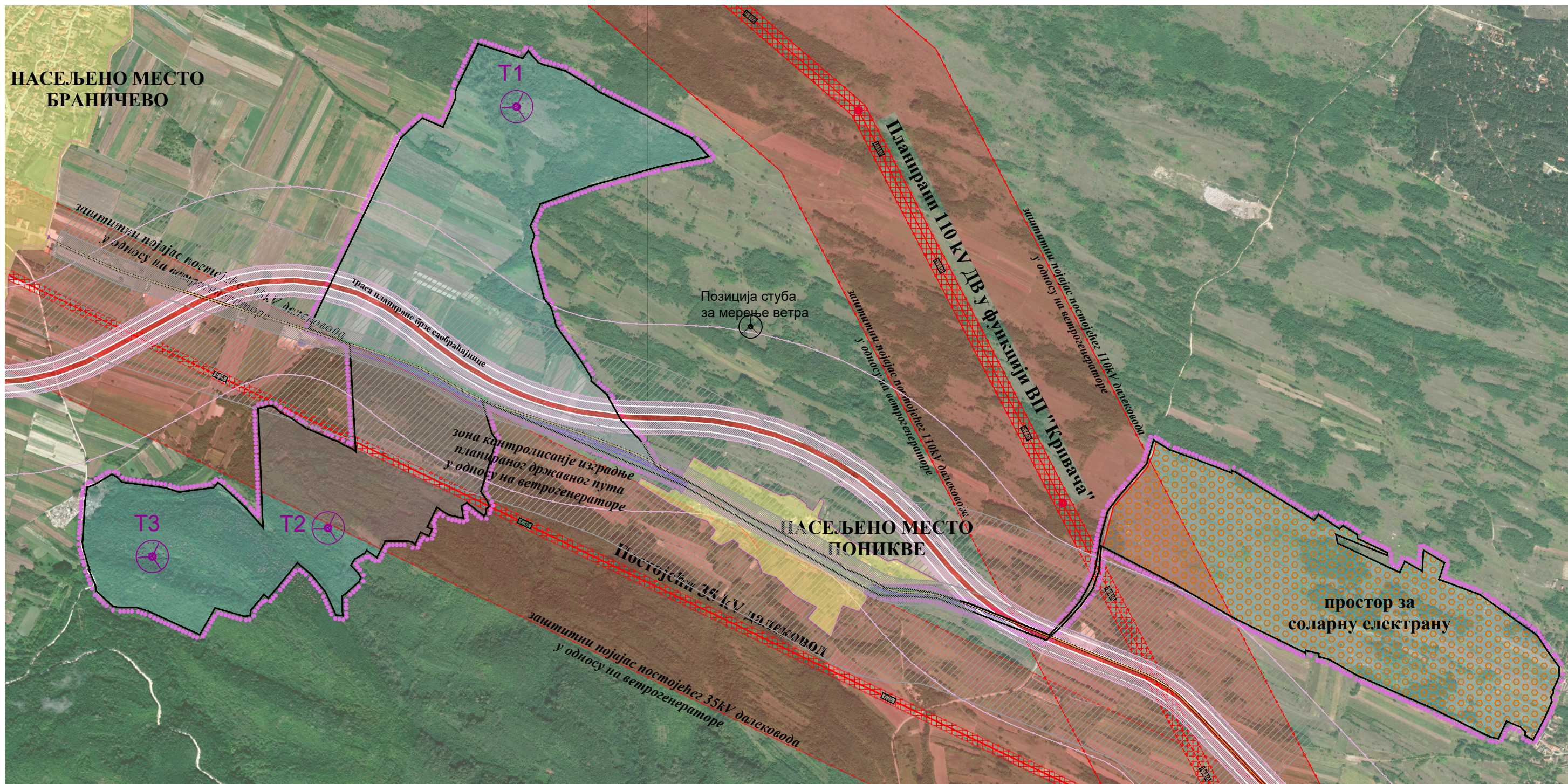


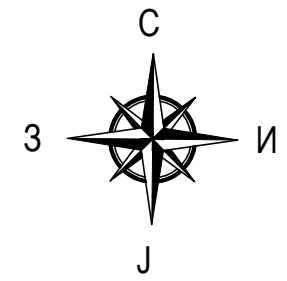
НАСЕЉЕНО МЕСТО  
БРАНИЧЕВО



ЛЕГЕНДА:

- ОБУХВАТ ПЛАНА ДЕТАЉНЕ РЕГУЛАЦИЈЕ
- Подручје у оквиру обухвата ПДР-а
- Подручје насељеног места према ППО
- Подручје намењено за формирање соларне електране
- Оријентациона позиција Ветрогенератора

- Површина за инфраструктурне објекте
- Постојећи/планирани Државни пут IB реда, са појасом контролисане изградње ±40m, за ВГ ±280m
  - Постојећи 35kV далековод са заштитним појасом ±15m, за ВГ ±250m
  - Постојећи 110kV далековод са заштитним појасом ±25m, за ВГ ±250m
- Напомена:  
Ширина заштитног појаса постојећих далековода се обрачунава од спољне ивице крајњег проводника



<b>PROJEKTURA DOO</b> Živojina Žujovića 24, Beograd	<b>Naručilac:</b> <b>CNJ NEO ENERGO DOO</b> Beograd, Gospodar Jevremova 14/14	Broj ugovora - narudžbine
	<b>Predmet:</b> Plan detaljne regulacije za izgradnju <b>VETROPARKA I SOLARNE ELEKTRANE „GOLUBAC“</b> na teritoriji Opštine Golubac	<b>Odgovorni urbanista:</b> Ivana Stanković, dipl.inž.arh.
<b>Crtež:</b> PRETEŽNA NAMENA POVRŠINA NA ORTOFOTO SNIMKU	<b>Saradnik:</b> Jovica Simeonović, dipl.inž.arh.	<b>Potpis:</b>
<b>Datum:</b> januar 2023.	<b>Razmera:</b> ~1:10000	<b>Br.lista:</b> <b>01.</b>